

Muro

Wall covering

DIE WASSERABWEISENDE
WANDVERKLEIDUNG



Muro

DIE NEUE GENERATION DER WANDVERKLEIDUNG

Muro-Wandpaneele sind die Alternative zu Keramikfliesen, Betonfliesen oder Naturmarmor. Muro verwandelt eine Wand schnell und einfach.



MURO IST DIE PERFEKTE WANDVERKLEIDUNG FÜR SIE!

Muro-Wandverkleidungen wurden entwickelt, um eine Wand schnell, einfach und nachhaltig zu verkleiden oder zu verändern. 100% wasserdicht, wenn der Aufbau gemäß den Bedingungen und Anweisungen erfolgt

FÜR RENOVIERUNG UND NEUBAU

Direkte Verklebung auf ebenen und auch leicht unebenen Oberflächen. Der stabile und starke SPC-Kern und das Drop-Lock-Verbindungssystem sorgt immer für eine ebene Wand. Wasserdicht und wasserabweisend, die Fugen zwischen den Paneelen müssen nicht abgedichtet werden. Ideal zur Renovierung. Die Wandpaneele können direkt auf vorhandene Fliesen, Putze und Anstriche geklebt werden. Im Neubau, insbesondere im Holzrahmenbau und Fertigteilbau, direkt gegen Gipskartonplatten, Holzbalken und Paneele. Muro-Wandbeläge sind unter anderem feuerhemmend, schimmelresistent und langlebig. Die Wandpaneele eignen sich sowohl für Bad und Küche als auch für den gewerblichen Einsatz wie z.B. Hotel, Krankenhaus, Wohnheime, Fitnesscenter oder in professionellen Catering-Küchen.



LASSEN SIE SICH INSPIRIEREN! BESUCHEN SIE IHREN
MURO-HÄNDLER VOR ORT ODER BESUCHEN SIE AUF
MUROWANDVERKLEIDUNGEN.DE

10 GRÜNDE, WARUM KUNDEN SICH FÜR MURO ENTSCHEIDEN

1. wasserdicht und wasserabweisend
2. die Fugen zwischen den Paneelen müssen nicht zusätzlich versiegelt werden
3. ideal für die Renovierung
4. feuerhemmend
5. schimmelresistent
6. nachhaltig
7. recycelbar
8. hygienisch
9. pflegeleicht
10. stark, stabil und robust

SPEZIFIKATIONEN UND TECHNISCHE DATEN

WANDPANEELE

Der Kern der wasserdichten Wandpaneele ist SPC (Verbundwerkstoff auf Steinpulverbasis). SPC fällt unter die RCB-Gruppe (Rigid Core Board). Eine stabile Kernplatte aus reiner Zusammensetzung mit sehr guten Eigenschaften.

Die Wandpaneele der Muro XL-Serie werden vertikal platziert. Die Wandpaneele mit einer Breite von 450 mm und 600 mm sind an den Längsseiten mit einem einzigartigen Drop-Lock-System ausgestattet. Dieses System sorgt für eine wasserdichte Verbindung, so dass eine Versiegelung der Verbindungsnahte nicht notwendig ist. Das Ergebnis ist eine blitzschnelle Installation. Die Folge: kein Schimmel in den Fugen.

Die 900 mm breiten Wandpaneele verfügen über kein Drop-Lock-System. Diese wurden speziell als Rückwand in Duschwannen 90x90cm entwickelt. Lediglich die Innenecken müssen abgedichtet werden.



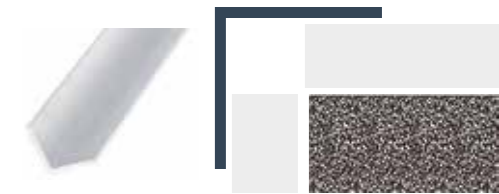
AUßENECKE

Eine Außenecke aus zwei Wandpaneelen kann fertiggestellt werden mit einem Metallprofil oder einer Außenecke in der gleichen Farbe wie die Wandpaneele.

6 x 2700 mm

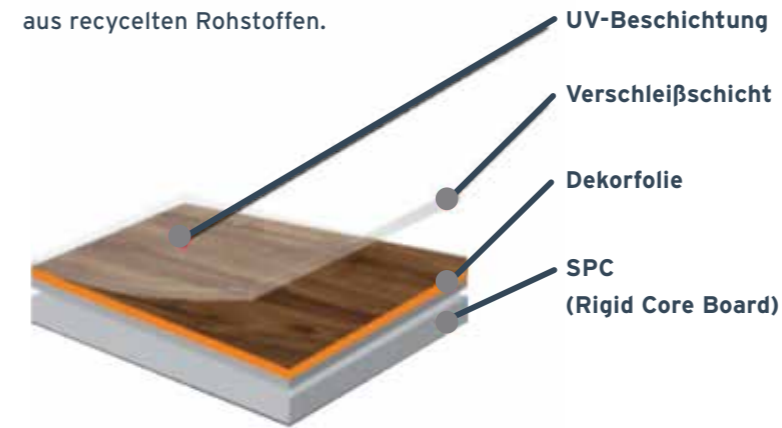


20 x 20 x 2700 mm

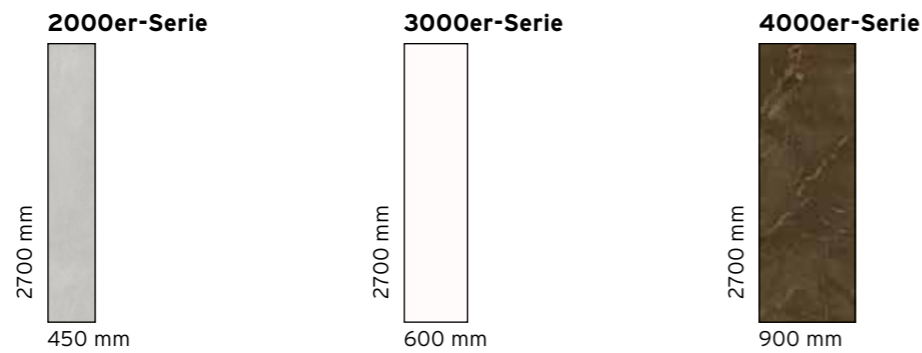
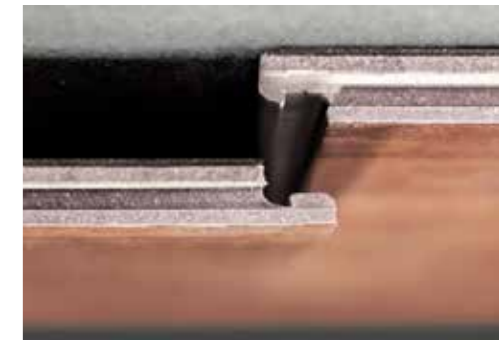


AUFBAU DER WANDPANEELE

SPC besteht zu 20 bis 50 aus recycelten Rohstoffen.



AUFBAU DER WANDPANEELE



2000er-Serie 3000er-Serie 4000er-Serie

Type	2000er-Serie	3000er-Serie	4000er-Serie
Stärke	5 mm	5 mm	5 mm
Nutzschicht	0,3 mm	0,3 mm	0,3 mm
Breite	450 mm	600 mm	900 mm
Länge	2700 mm	2700 mm	2700 mm
Klick Verbindung	drop-lock	drop-lock	-
Micro Fasen	2-seitig	2-seitig	2-seitig
Gewicht	± 11,85 kg	± 15,80 kg	± 23,00 kg

BEFESTIGUNG

Die Wandpaneele werden mit einem speziellen Kleber angebracht. Dieser Kleber eignet sich zur Befestigung auf verschiedenen Oberflächen.

Die Verklebung muss entsprechend den Bedingungen erfolgen.



Lijm



	Lijm
Keramische Fliesen	●
Beton	●
Gips	●
Stein	●
Holz	●
Stahl	●
Eisen	●



MARMOR



Dekor • 210
Serie 2210



Dekor • 240
Serie 2240



Dekor • 410
Serie 4410



Dekor • 420
Serie 4420



Dekor • 430
Serie 4430



WANDPANEELLE



SCHIEFER & KALKSTEIN



Dekor • 220
Serie 2220



Dekor • 230
Serie 2230 | 4230



Dekor • 260
Serie 2260



Dekor • 280
Serie 2280 | 4280



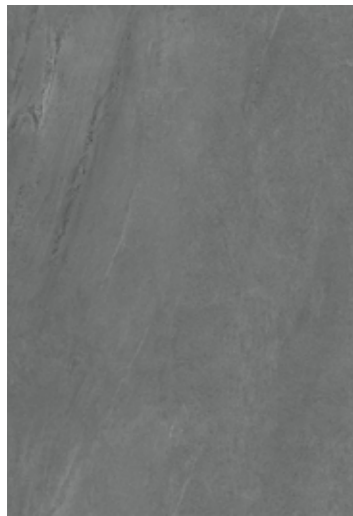
BETON & HOLZOPTIK



Dekor • 200
Serie 2200 | 4200



Dekor • 250
Serie 2250 | 4250



Dekor • 270
Serie 2270



Dekor • 925
Serie 2925



Dekor • 940
Serie 2940



Dekor • 380
Serie 2380



WANDPANEELLE



WEISS

Dekor • 980
Serie 3980



SPC • Weissdekor 980

INSTALLATION UND PFLEGE

Muro-Wandpaneele sind äußerst pflegeleicht und sehr Kalk abweisend.

Dadurch sind eventuelle Kalkablagerungen kaum sichtbar

PFLEGE IHRES MURO-WANDPANEELS

Die Reinigung mit einem feuchten Tuch reicht aus. Vorhandene Fettablagerungen können mit einem Tuch, lauwarmem Wasser und PVC-Reiniger mühelos entfernt werden.

ALLGEMEIN

Lassen Sie die Paneele mindestens 48 Stunden flach liegend im jeweiligen Raum akklimatisieren. Die Raumtemperatur sollte zwischen 15 und 20 Grad Celsius liegen.

Überprüfen Sie die Teile vor Beginn der Montage auf Fehler und Mängel. Im Neubau müssen die Fenster montiert, und die Räume trocken und temperiert sein.

VORTEILE VON MURO-WANDPANEELN

- ✓ **Wasserdicht und wasserabweisend!**
Aufgrund der speziellen Drop-Lock-Verbindung gelangt kein Wasser zwischen die Fugen
- ✓ **Ideal für die Renovierung!**
Kann auf leicht unebenen Oberflächen montiert werden.
- ✓ **Pflegeleicht und hygienisch!**
Leicht mit einem feuchten Tuch zu reinigen.
- ✓ **Schnelle Installation, sauber und staubfrei**
- ✓ **Stärke 5 mm**
Somit ist die Stabilität für Transport und Montage gewährleistet
- ✓ **Produziert aus 20-50 % recycelten Rohstoffen**
- ✓ **Hergestellt in eigener Produktion**
- ✓ **Auf fast allen Untergründen geeignet**
- ✓ **Langlebig**

MONTAGE DES SPC-WANDPANEELS

VERBINDUNG

Der Untergrund muss trocken, sauber, fettfrei, tragfähig und druckfest sein. Unebenheiten in der Wand von mehr als 3 mm pro laufendem Meter müssen ausgeglichen werden. Verwenden Sie nur den empfohlenen Kleberstoff. Für andere Kleber kann keine Garantie übernommen werden. Verarbeiten Sie den Kleber gemäß nach Anweisungen des Herstellers.

Die XL-Paneele werden vertikal platziert. Der Kleber muss in Streifen aufgetragen werden, NICHT in Tropfen. Die Dicke des aufgetragenen Klebers darf maximal 5 mm betragen. Hierfür empfiehlt sich der Streuer.

Jede XL-Platte muss mindestens 2 vertikale Klebelinien haben. Auf beiden Seiten ca. 2 cm vom Rand entfernt und ggf. ein 3. Streifen in der Plattenmitte (bei einer Plattenbreite von max. 45 cm). Siehe Abbildung.

Ein 60 cm breites Wandpaneel muss mindestens 3 Klebelinien aufweisen. Bei 90cm Breite 5 Linien.

WERKZEUG

STICH- ODER TISCHKREISSÄGE, BLEISTIFT, WASSERWAAGE, LINEAL, KLEBPISTOLE, WINKEL, LOCHBOHRER UND GUMMIHAMMER.



KLEBEN AUF VERSCHIEDENEN UNTERGRÜNDEN

1. Auf vorhandenen Fliesen

Die Fliesen müssen entfettet und gründlich gereinigt werden, bis alle Verunreinigungen verschwunden sind. Anschließend mit klarem Wasser abwaschen und gut trocknen lassen. Stellen Sie sicher, dass die Muro-Paneele sauber (staubfrei/fettfrei) und akklimatisiert sind.

2. Auf Beton oder (Putz-) Stuck

Lose Teile entfernen. Wenn die vorhandene Wand eine Farb- oder Tapetenschicht aufweist, testen Sie, ob diese noch fest sitzt. Wenn nicht, entfernen Sie die Farbe oder Tapete. Untergrund auf jeden Fall grundieren.

3. Auf Holz-Unterkonstruktion (z.B. 50x75mm Latten)

Die Holz-Unterkonstruktion für die Wandpaneele mit einer Breite von 45 cm und 90 cm muss mittig platziert werden und genau 45cm betragen. Bei Wandpaneelen mit einer Breite von 60 cm muss die Holz-Unterkonstruktion ebenfalls mittig platziert werden und genau 30 cm betragen. Stellen Sie sicher, dass die Unterkonstruktion staubfrei ist. Mit einer normalen V-Düse an der Leimkartusche Klebestreifen von maximal 5 mm dicke auftragen. Tragen Sie an den Verbindungsstellen pro Kantholz jeweils 2 Klebestreifen auf beiden Seiten der Latte auf. Drücken Sie die Wandpaneele fest in den Kleberstoff. Die Verlattung kann auch horizontal aufgestellt werden.

4. Auf Metall Ständerwerk/Eisenprofilen

Entfetten Sie die Profile z. B. mit St. Marc und lassen Sie sie trocknen, bevor Sie die Klebestreifen auftragen. Gehen Sie wie bei der Holz-Unterkonstruktion beschrieben vor.



BEARBEITEN

Erstellen Sie zunächst eine Skizze oder Zeichnung zur symmetrischen Verteilung der Fliesen oder Paneele und legen Sie einen Anfangspunkt fest.

Stellen Sie sicher, dass das erste Paneel eben und in der Waage platziert ist.

Die XL-Paneele werden miteinander verbunden, indem man Nut und Feder GENAU übereinanderlegt und dann vorsichtig mit einem Kunststoff-Schonhammer auf die Verbindung klopf, sodass das System zu 100% schließt. Arbeiten Sie von unten nach oben oder umgekehrt und klopfen Sie alle 5 cm mit dem Gummihammer darauf.



EINE ABDICHTUNG DER VERBINDUNGEN ZWISCHEN DEN PANEELN IST NICHT ERFORDERLICH!

Bei richtiger Verarbeitung sind die Klickverbindungen wasserdicht. Dichten Sie die Wand lückenlos zum Boden und zur Decke ab. Dies gilt auch für Innenecken und Nischen. Die Lebensdauer einer Dichtungsfuge hängt in hohem Maße von der Qualität des Produkts, der Art der Anwendung, der Umgebung oder Situation, in der diese Fuge angebracht wird, und insbesondere von der Wartung ab. Wenn die Fuge ordnungsgemäß mit einem guten Dichtstoff versehen wurde, bestimmen die letzten beiden Faktoren ihre Lebensdauer. In Situationen mit viel oder wenig Tageslicht/UV kann sich eine Versiegelung leicht verfärben. Für die Pflege einer Dichtfuge gelten folgende Faustregeln:

Grundsätzlich muss eine Dichtfuge so aufgetragen werden, dass kein Wasser darauf zurückbleiben kann. Dichtstoffugen in Sanitärbereichen wie Badezimmern z. B. nach dem Duschen vorsichtig mit einem Tuch trockenwischen. Vermeiden Sie die Verwendung von aggressiven Reinigungsmitteln und auf jeden Fall alle Formen von Chlor. Diese Mittel schädigen die Oberfläche der Dichtfuge so, dass sich deren Lebensdauer deutlich verkürzt. Benutzen Sie diese Produkte also auf keinen Fall, sondern einen milden PVC-Reiniger. Reinigen Sie die Dichtstoffuge regelmäßig, damit festsitzender Schmutz keine Chance hat, die Fuge dauerhaft zu beschädigen. Dadurch behält die Verbindung möglichst lange ihre Eigenschaften.



PANEELE KÜRZEN

Die Platten können gekürzt werden, indem man sie mit einem scharfen Teppichmesser zweimal durchschneidet und dann abbricht. Diese Methode funktioniert sehr sauber und ohne Sägespäne. Auch das Kürzen mit einer Elektrosäge ist möglich. Montieren Sie die gesamte Wand auf diese Weise und lassen Sie einen Freiraum von mindestens 3 mm zur Decke.

Lassen Sie bei einer Innenecke einen Abstand von 2-3 mm zwischen den Paneelen. Anschließend mit Silikondichtstoff abdichten. Eine Außenecke kann mit einer entsprechenden Außenecke abgeschlossen werden, die auf die Platten oder Fliesen geklebt wird. Eine weitere Möglichkeit ist die Verwendung eines Fliesenprofils.

Ausschnitte lassen sich ganz einfach mit einer Lochsäge oder Stichsäge herstellen. Schneiden Sie die Aussparung immer breit aus, mit mindestens 2-3 mm Abstand. Anschließend die Fuge mit Silikondichtstoff abdichten.



WARTUNG

Bei den Muro-Wandpaneelen handelt es sich um Fertigprodukte. Verwenden Sie zur Reinigung ausschließlich einen nicht-chemischen Reiniger, beispielsweise einen PVC-Reiniger. Wischen Sie immer mit einem feuchten Tuch.



QR-CODE SCANNEN
BAUANLEITUNG



Muro: DER WASSERABWEISENDE WANDBELAG

Wall covering

Muro-Wandpaneele eignen sich nicht nur für Feuchträume wie Badezimmer.

Diese Wandpaneele können projektbezogen auch als vandalensichere Wand in einem Fitnesscenter, Verkleidung, Rückwand in einer Küche oder einem Hotelzimmer verwendet werden.



FORDERN SIE EIN KOSTENLOSES MUSTER AN

WWW.MUROWANDVERKLEIDUNGEN.DE

Kijk voor meer informatie op

www.murowandbekleding.nl

Of neem contact op met onze
gespecialiseerde dealers.